

UniMAT 技术服务热线

4000-300-890

V2.0版本

亿维自动化

UniMAT Automation

 深圳市南山区粤海街道高新南六道航盛科技大厦19F

 +86 0755 2650 9199  [www.unimat.com.cn](http://www.unimat.com.cn)

 [market@unimat.com.cn](mailto:market@unimat.com.cn)



20年专注PLC国产化创新

《可编程控制器》国标参与制定企业

# CONTENTS

目录



01

走进亿维



02

产业亿维



03

成就亿维



# 走进亿维

About UniMAT



20年始终专注于核心控制领域  
公司拥有完全自主知识产权的产品体系  
致力于为国产化、数字化转型的企业  
提供安全可靠、稳定高效的自动化解决方案

## 亿维自动化：

深圳市亿维自动化技术有限公司成立于2005年，是一家专注工业自动化控制领域的“国家高新技术企业”、“专精特新企业”、《可编程序控制器》国标参与制定企业。

公司产品涵盖PLC、HMI以及工业物联网系统，所有产品均拥有完整的自主知识产权。

在深圳和武汉设有双研发中心，在东莞拥有自主产权的生产基地，依托于公司健全的分销体系，建成了通达全国的服务网络。

## 国家标准制定

参与可编程序控制器 第2部分：设备要求和测试

### 2,000,000<sup>+</sup> 台

截至2023年12月，亿维PLC累计销量超过

### 100<sup>+</sup> 2000m<sup>2</sup><sup>+</sup>

知识产权证书

自主产权生产基地

## 睿能科技

股票代码：603933

主板上市公司赋能亿维品牌高质量发展

## 使命

以科技提高人类劳动生产力

## 价值观

诚信、责任、合作、创新

## 愿景

成为全球领先、受人尊敬的工业  
自动化产品与服务提供商

## 理念

立于品 胜于心

# 发展历程

深耕PLC领域20年 坚守自主可控之路



## 产品发展史



# 掌握核心 自主创新

为企业数智化、国产化转型提供更稳定可靠的工业自动化解决方案

# 深化研发 创新领航

通过高强度研发投入，持续筑牢产品核心竞争力

## 自主核心技术

### 精密PID调控

精准自适应PID环境调控技术

### 云平台协同

全景式云平台协同  
支撑大规模设备智能管理与跨  
区域的协作优化

### MQTT信息交换

轻量级MQTT通信协议下的高  
效数据传输方案

### 边缘计算

数据处理近源化的边缘计算技术

### 运动控制

机械运动高精度同步技术  
复杂轨迹精确规划技术

### 总线通信枢纽

低延迟、高兼容的稳定总线通  
信枢纽技术



**15%**  
销售额用以研发投入

公司年度研发投入占比全年销售  
额15%以上,坚持近20年,高于行  
业 5% 的平均值

**35%**  
研发人数占比

研发人员占比35%,由工控行业专家领  
衔团队,平均行业经验超10年,拥有丰富  
的垂直行业技术背景

**2**<sup>↑</sup>  
研发中心

依托深圳和武汉两地优势,我们建  
立起更具市场竞争力的创新研发  
体系。

**100+**  
知识产权证书

拥有发明专利/实用新型专利等知识产权  
超过100个。通过精耕研发技术,打造一  
系列软硬件自主知识产权产品



# 自主工厂直供

源头控品, 质量为先, 高效供应, 稳定供给

# 生产精细管理

致力于精益求精的制造过程, 让每一件产品都经得起时间的考验

**自主产权**  
东莞松山湖生产基地

**>100 万片**  
SMT生产线年产能

**>50 万台**  
成品年产能

## 自动化生产线

引进SMT生产线, 提高生产效率, 满足多样化的生产需求

## 精益管理

工厂实现高效流程管理、自动化生产。从采购到出库, 每个环节都精心设计, 以确保所交付的产品质量高、性能稳定。

## 品质检测

产品经历严苛的功能、性能、可靠性、安全、EMC、电适应性、寿命等诸多测试, 确保产品即使在极端环境下也能稳定可靠的运行。



## 遵循ISO双体系认证

通过并严格执行ISO9001和ISO14001体系认证, 实现生产流程的规范和质量提升



**1 本**  
质量手册

**22 份**  
程序文件

**30 份**  
质量记录

**200+ 份**  
程序文件

亿维的质量管理体系是一个全面而严格的过程, 确保从原材料采购到最终产品交付的每一个环节都符合最高标准。严格的过程质量管理是我们卓越品质承诺的基石, 我们的质量管理体系不仅遵循ISO 9001等国际标准, 更是通过精细化管理实践来确保每个生产环节的高标准!

# 集团介绍

汇聚集团之力 赋能品牌创新高质量发展



睿能科技成立于2007年,是专业从事通用自动化与纺织自动化产品研发、生产、销售和服务的高科技企业。2017年在上交所主板上市(股票代码:603933),2021年入股深圳市亿维自动化技术有限公司。

睿能总部位于福州,在上海、武汉、福州、常州设立研发中心,是“国家火炬计划重点高新技术企业”、“福建省省级企业技术中心”、“中国纺织机械行业电脑横机智能控制系统产品研发中心”。

睿能科技作为国内技术领先的工业自动控制产品供应商,专注于控制与驱动技术的研究,经过多年的产品和技术培育,已完成从行业专用电控系统向通用自动化产品全面扩展。公司的通用自动化产品,拥有交流伺服系统、变频器、可编程控制器、人机界面、物联网网关等核心产品,广泛应用于电子、纺织机械、机床、印刷包装机械、物流设备、智能机械手、木工机械、激光加工设备、冶金、石油、化工等领域,以领先技术为装备制造企业提供具有竞争力的产品与个性化的解决方案。

## 603933

股票代码

## 18.5

2023营收

## 50

福州睿能总部&生产基地

## 65

嘉兴睿能电气未来工厂

## 60%

针织横机电控系统(国内)市占率

## 管理赋能

管理经验与信息化管理工具应用

## 研发赋能

研发团队支持,产品稳定性能双向保障

## 产能赋能

生产基地产线支持保障客户产能需求

## 芯片赋能

芯片渠道支持,整合供应链保供有保障







 UniMAT 亿维自动化

# 产业亿维

Industries of UniMAT



依托于PLC核心控制技术  
构建亿维自主可控的产品体系  
可为客户提供定制化的自动化解决方案  
赋能提升客户产品在市场中的竞争力

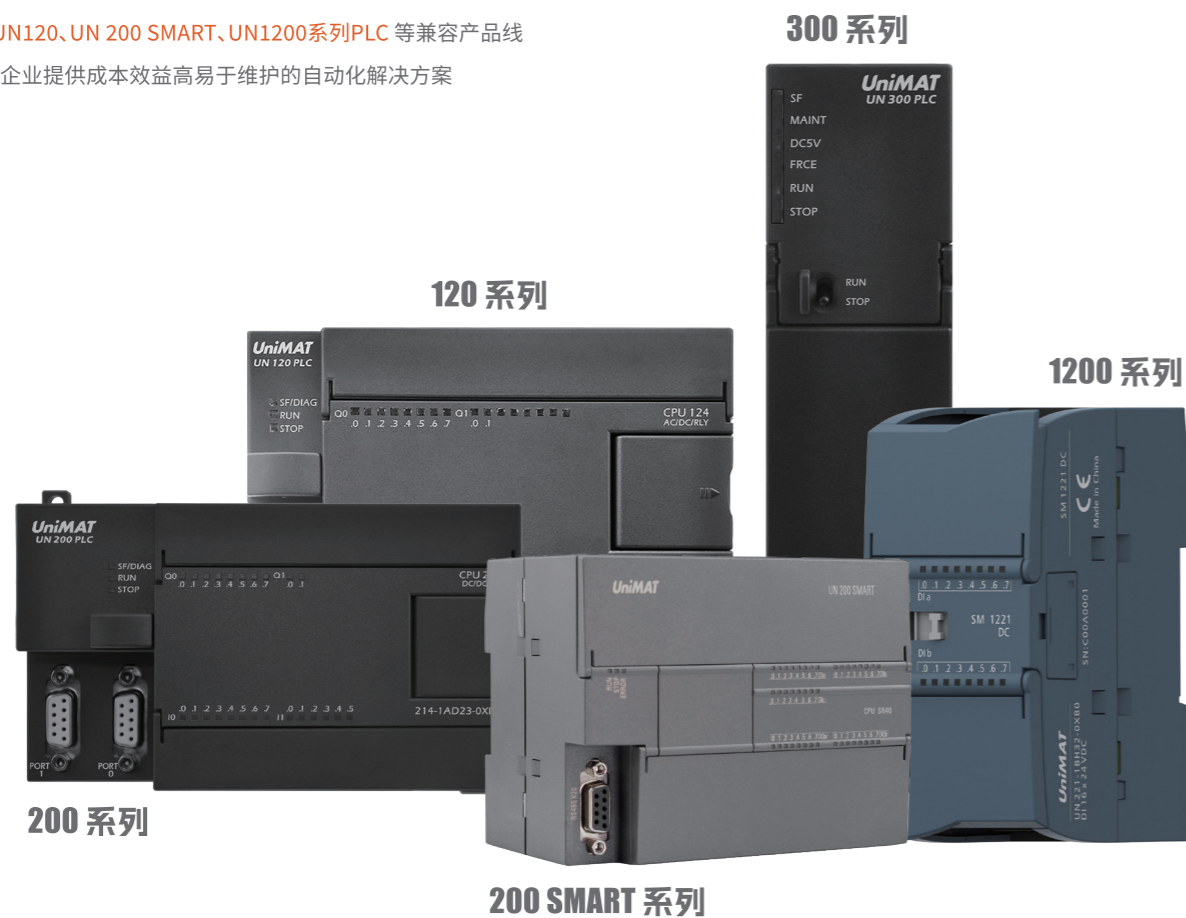
# 依托PLC核心控制技术 构建亿维自主可控产品体系

UNIMAT AUTOMATION  
TECHNOLOGY.

亿维PLC

## 您的可靠控制专家

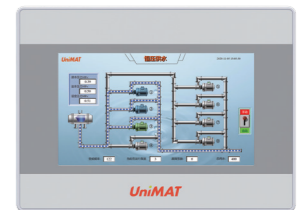
- 始于UN 300
- 我们在行业内率先推出兼容西门子S7-300PLC模块产品后逐步丰富  
UN200、UN120、UN 200 SMART、UN1200系列PLC 等兼容产品线
- 致力于为企业提供成本效益高易于维护的自动化解决方案



亿维HMI

## 让操作变得 简单直观

- 高效交互 从指令到生产的精确协同
- 我们顺势推出了 UH400 和 UH500A系列 HMI
- 丰富的接口和组网功能
- 定制化界面与数据可视化的增强让生产流程得以全面“掌”控



UH 400 系列 HMI



UH 500A 系列 HMI

亿维IoT

## 把工厂“装进口袋” 随手掌控

- 化繁为简 从设备到云的无缝对接
- 我们进一步推出了物联网网关、物联网屏和物联网一体机
- 实现数据的即时收集、高效管理及远程控制
- 助力智能制造,推动基于数据的决策过程



UBOX 网关



物联网屏



物联网一体机



物联网数智化云平台

## UN 200 SMART 系列



○ 标准型    ○ 精选型    ○ 经济型

UN 200 SMART系列PLC是亿维自动化自主开发的一款高性能、高集成、高性价比的小型PLC产品。

UN 200 SMART PLC机型丰富,CPU分别有标准型、精选型、经济型三种型号,均可提供20点、30点、40点、60点等多种点数选择。拥有多功能的接口配置,最多可扩展6个模块,同时标配485通讯口和10M/100M自适应以太网口,支持TCP、Modbus TCP通讯、上位机通讯。

其中的XP/XPE型号CPU是标准型/精选型 200 SMART PLC的特色产品,该机型高度集成以太网、开关量、模拟量,可为现代自动化提供更优的产品选择。



# PLC

# UN 200 SMART



### 机型全覆盖 要的全都有

我们提供不同类型、I/O 点数丰富的CPU, 单体I/O 点数最高可达60 点, 可满足大部分小型自动化设备的控制需求。CPU分设标准型、精选型和经济型三种型号供用户选择, 对于不同的应用需求, 产品配置更加灵活。



### 创新XP型号 本体自带模拟量

创新XP型号的200 SMART CPU在传统数字量控制基础上, 额外集成模拟量输入/输出点位, 拥有更丰富的数据处理能力, 简化硬件的同时提高系统的整合性和经济效益。



### 即插即可用 就这么简单

CPU与模块的接线方式与S7一致, 安装简单, 即插即用, 无需繁琐的操作, 既能减轻现场安装调试的工作量, 也更便于后期的维护。



### 多端互联 通讯无界限

CPU标配以太网接口, 支持S7、TCP、Modbus TCP等协议; 内置双RS485串口, 可选SB卡扩展至三接口, 实现灵活多样的工业通讯连接。



### 软件自研 既自主也兼容

我们有自主研发的上位机软件——UniPro, 软件符合IEC61131-3标准编程规范。同时我们的UniPro上位机也兼容“STEP7 - MicroWIN SMART”工程, 工程师可选其中一个平台进行编程, 无需额外学习, 更无需改变编程习惯。



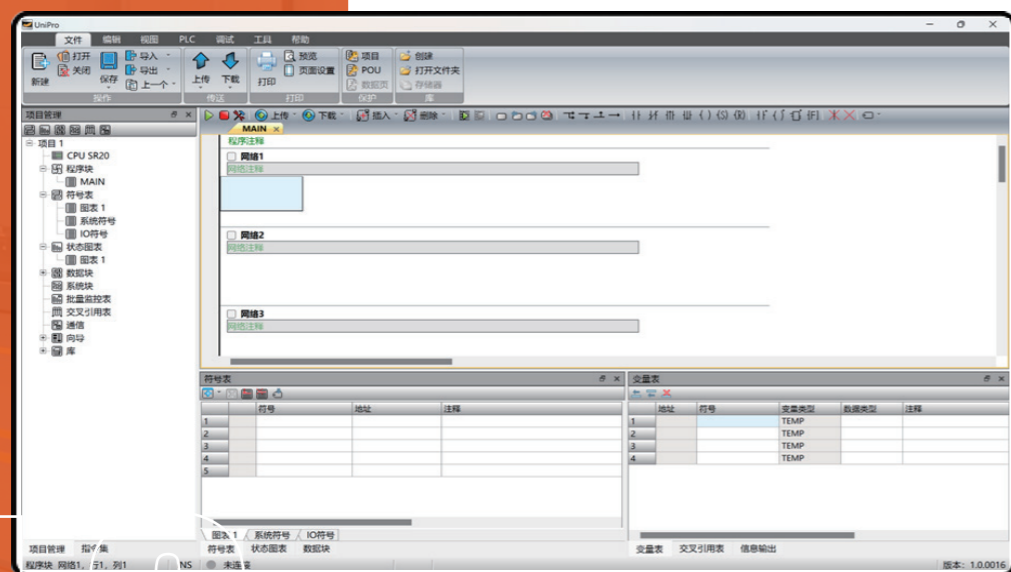
### 三轴脉冲 运动自如

CPU 模块本体最多集成 3 路高速脉冲输出, 频率高达 200 KHz, 支持PWM和PTO输出模式。提供24K至30K增强存储空间, 满足更复杂的程序和数据处理需求。支持运动控制库。

# UN 200 SMART 编程软件 - UniPro



UniPro是亿维针对UN 200 SMART自主研发的编程软件,能流畅运行在Windows7SP1或Windows 10 操作系统上,支持 LAD(梯形图)、STL(语句表) 编程语言。换平台不换习惯,更多的人性化设计使编程更容易上手,开发更高效。



# UN 200 SMART UniPro



## 直观的图形化编程

采用图形化编程界面,用户可以通过直观的图表、符号及拖放操作来创建和管理程序逻辑,使得复杂的编程任务变得更加简单和直观。



## 高效的项目管理

提供清晰的文件组织结构、模块化的程序块处理、直观的数据监控界面,以及版本控制功能,确保项目开发过程中的条理化和流畅性。



## 丰富的向导功能

集成了简易快捷的向导设置功能,只需按照向导提示设置每一步的参数即可完成复杂功能的设定。向导设置支持多种功能,如HSC(高速计数)、PWM、PUT/GET通讯等。



## 灵活的库文件

提供便利的指令库功能,将子程序转化成指令块,与普通指令块一样,直接拖拽到编程界面就能完成调用。用户可以根据项目需求选择系统自带的功能库,同时也可以自己编写库文件,均可轻松添加到软件中。

# PLC

## UN 1200 系列



UN 1200 系列PLC是一款高效的自动化领域控制设备,专为中小型项目设计。它提供了丰富的I/O模块,可以无缝兼容到S7 1200 PLC后使用。

该系列产品简单易用,灵活全面,能够在已有的自动化系统中扩展或替代相应功能,提高系统的灵活性和可靠性。尤其适用中小型项目和OEM市场,可应用于市政设施、装备制造、新能源、储能、物流运输等多种行业。



PLC

# UN 1200



### 产品丰富 灵活扩展

UN 1200 PLC提供多样化的数字量、模拟量模块,满足各种复杂应用需求。



### 电气隔离更安全 有效隔离防风险

UN 1200 PLC模块采用电气隔离技术,可实现单通道接入高电压时仅损坏模块而不波及背板电路,确保机架内其他模块的稳定运行。



### 即插即可用 就这么简单

UN 1200 PLC 模块接线与S7-1200 PLC一致,安装简单,即插即用。无需繁琐的操作,既能减轻现场安装调试的工作量,也更便于后期的维护。



### 高速通讯 效率加倍

背板总线通讯速率高达40Mbps,极大提升PLC系统的的速度处理和实时响应能力,为高速制造和复杂控制应用提供强有力的支持。



### 精准数据感知 数据稳定无忧

UN 1200 PLC模块采用工业级24位高精度芯片,支持13-16Bit模拟量采集精度,支持电压/电流信号,配备全面的报警机制,确保数据精准性和安全性。



### 端子防呆可插拔 拆卸省心

UN 1200 PLC模块采用防呆可插拔设计,实现快速插拔,降低操作失误风险,减少维护时间和成本,保障设备和人员安全

# UN 120/200/300 系列

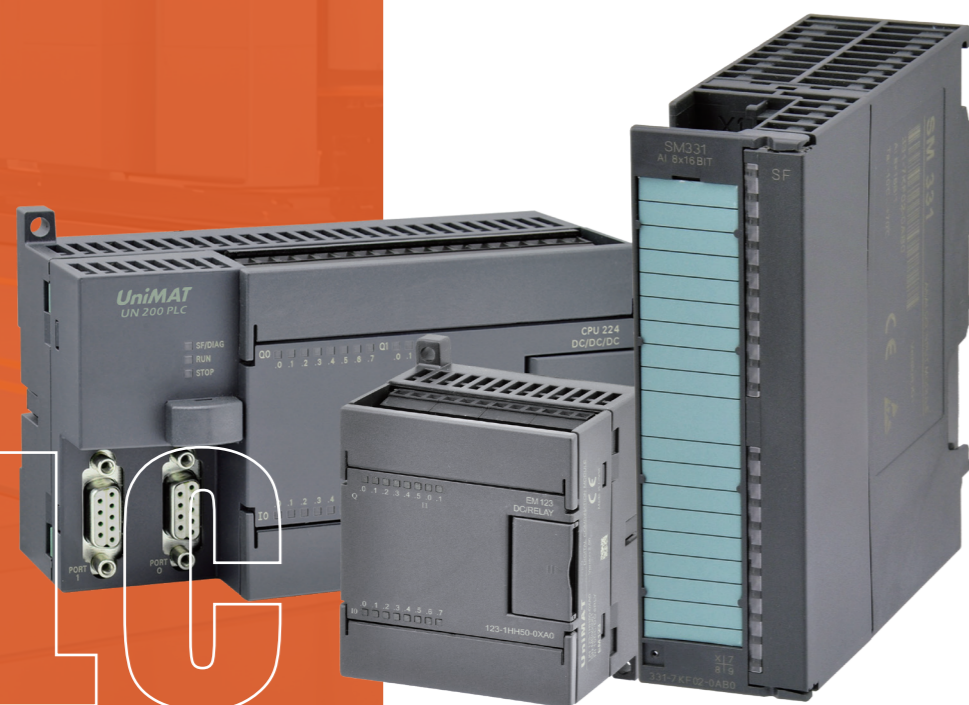


UN 120/200/300 系列 PLC是亿维研发的中小型PLC,完美兼容S7-200/S7-300 系列PLC,拥有极高的性价比,可广泛用于各种工业自动化设备。

UN 120L 经济型 PLC:亿维自主研发的高性价比经济型 PLC。结构紧凑,指令集强大,适合小型设备自动化的控制。

UN 200 小型 PLC:适用于多行业,满足中小规模系统控制要求的小型PLC。性能卓越,指令集丰富,扩展性好,性价比高。

UN 300 中型PLC:面向工业自动化过程控制和设备控制,适合中大规模系统控制的中型PLC。采用模块化设计,性能优异、稳定可靠、性价比高,可提供全面的自动化控制解决方案。



# PLC

# UN 120/200/300



### 产品系列齐全

产品覆盖经济型、小型和中型PLC,扩展模块齐全支持14-40点不同点数的CPU



### 创新XP型号产品 省空间更省成本

120L/200系列PLC,创新研发了XP型号CPU,自带模拟量输入输出,更省空间和成本



### 兼容替代 即插即用

系列产品硬件完美兼容S7系列PLC,插上就能用,无需额外操作



### 抗干扰强

总线校验可以防止数据包内容丢失,错乱。保证数据安全,可靠,正确



### 支持STEP 7-MICRO/WIN编程

产品全系支持STEP 7-Micro/WIN编程,无需额外学习即可轻松上手



### 多重保护

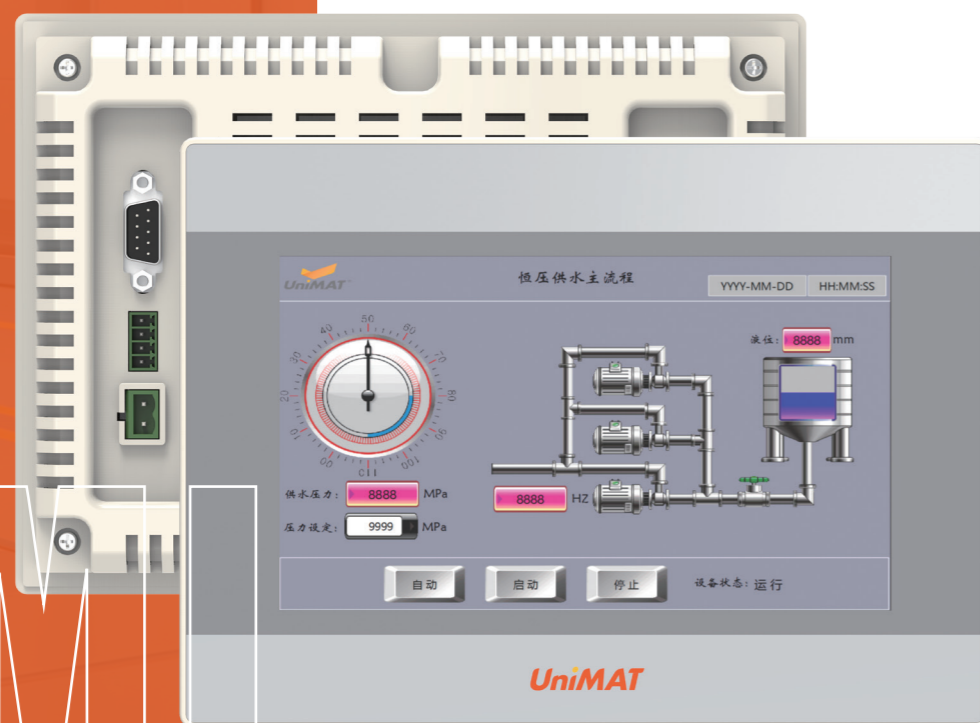
更高精度,多重保护。采集精度16位;特有的电路电流保护机制,可承受35V

## UH 400 系列

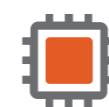


UH400 系列 HMI 是亿维推出的高性价比的人机界面，涵盖 4.3-10 寸等多种尺寸，满足不同需求。

该系列采用工业级设计，接口丰富，性能卓越。不仅支持二次开发，还适应各种恶劣环境，助力高效生产。



# UH 400



### 多核高频 CPU，性能更强劲

采用 4 核 CPU，主频高达 1GHz，支持上百画面组态



### 接口丰富，设备畅联

串行接口丰富，标配三串口，支持双 485 应用，可同时连接更多设备



### 通讯功能强大，组网更便捷

支持以太网和串口通讯，可实现一机多屏、一屏多机



### 尺寸多样，选择丰富

UH 400 提供 4.3 寸、5 寸、7 寸、10 寸等多种不同尺寸，满足客户多样化需求



### 数据本地处理更高效

支持本地脚本运行，支持 300 多个品牌型号 PLC 的通讯协议



### 垂直背板出线，接线更便利

采用垂直背板出线方式，布线更整洁、安装拆卸更方便

HMI

## UH 500A 系列

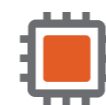


UH500A 系列 HMI 是一款高性能人机界面产品。全系涵盖 7 寸和 10 寸两种尺寸规格，采用金属拉丝工艺精心设计，外观尽显高端大气。该系列配备四核 CPU，性能极为强劲，同时采用 24 位真彩色显示，色彩细腻逼真，为客户带来更好的视觉效果和使用体验。



HMI

# UH 500A



### 多核高频CPU，性能更强劲

采用4核CPU，主频高达1GHz，支持上百画面组态



### 炫丽外观设计

全系前面板采用金属拉丝工艺设计，品质感更强



### 通讯功能强大，组网更便捷

支持以太网和串口通讯，可实现一机多屏、一屏多机



### 数据本地处理更高效

支持本地脚本运行，支持300多个品牌型号PLC的通讯协议



### 24位色，真彩更清晰

全系采用24位真彩色，能够呈现出高达1677万种色彩，色彩更细腻，显示更精准



### 向下接线更美观

背板接口朝下，节省控制柜空间，方便布线

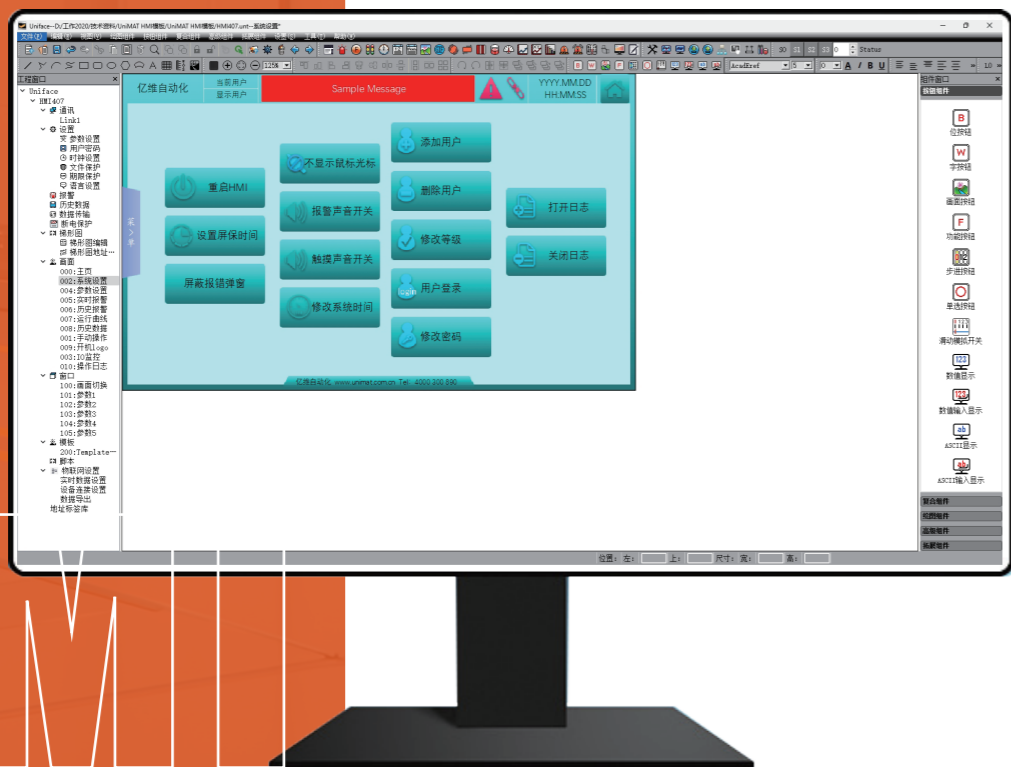


# HMI 编程软件 - Uniface



## ○ 组态配置丰富, 简单易上手

Uniface是亿维自动化自主研发的一款专业的HMI编程软件, 是一种用于快速构造和生产嵌入式计算机监控系统组态软件, 采用人性化设计、配置简单, 可快速上手, 缩短开发周期, 提高工作效率



# HMI Uniface



## 海量图库, 高效随心用

超2000种专业图形, 支持多格式, 独立管理确保无缝迁移, 打造高效视觉界面。



## 精准记参数, 轻松管生产

精准生产参数记录与对比分析, 一键查找、读取、保存及导入导出, 实现生产过程高效管理。



## 梯形图编程更直观

支持梯形图编辑编程、透明逻辑及多逻辑模块, 编程更加直观易懂, 更符合工程师编程习惯, 提升编程效率。



## 高级权限保安全

支持期限保护和密码解锁, 精细化权限设置, 保护数据和操作安全。



## 数据全记录, 分析超高效

支持实时及历史数据全面记录, 数据展示方式多样, 查询直观便捷, 支持一键导出, 助力高效数据分析。



## U盘更新, 便捷高效, 即插即用

可通过U盘现场快速更新设备工程, 支持多工程和参数配置, 即插即用, 操作简单, 提升维护效率。

HMI

# 亿维物联网云平台解决方案

云



## 云组态

- 大屏展示工厂数据和状态
- 产线快速建模
- 云组态
- 虚拟设备

## 亿维云平台



## 设备管理

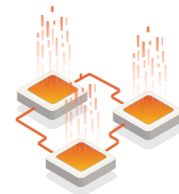
- 读写设备实时数据
- 历史数据远程查看
- 报警数据短信推送
- 程序下载和监控
- 设备投屏运维



管

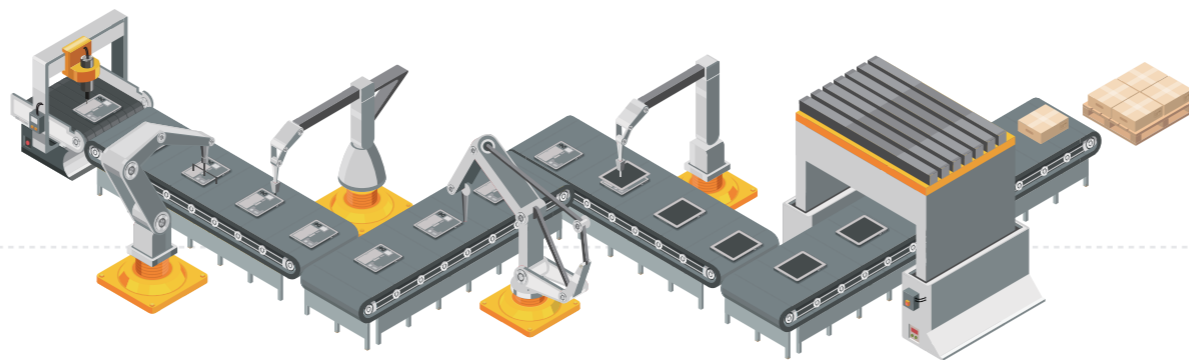


MQTT/HTTP/OPC



4G/WIFI/有线网络

边

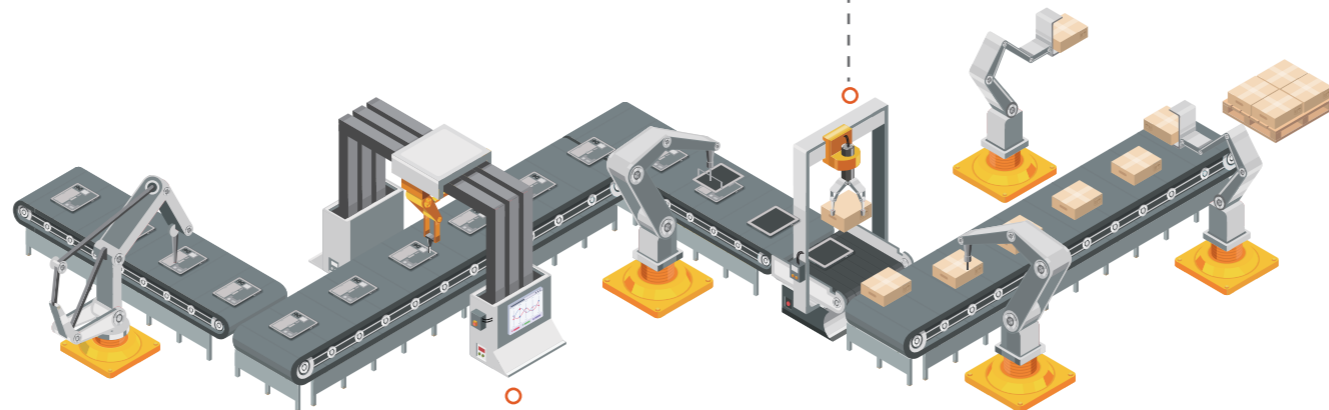
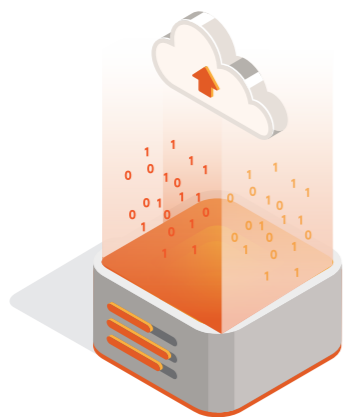


## UBOX网关

- 下载程序和数据采集
- 边缘计算支持脚本
- 设备故障报警

端

## 云云对接



## 亿维PLC

- 设备自动化控制
- 软硬件自主研发
- 支持扩展



## 物联网HMI/一体机

- 展示组态和远程投屏
- 远程下载HMI和PLC程序
- 采集设备数据到云端

## 物联网网关 UBOX



UBox物联网网关是亿维工业物联网整体解决方案中的数据收集终端产品，产品包含经典网关和金属网关两大系列。

Ubox主要用于连接PLC、变频器和仪表等设备，通过WAN、WIFI、4G实现联网，将设备数据传送到亿维云平台。

# UBOX



# IOT



### 边缘计算，数据本地处理更高效

支持本地脚本运行，支持300多个品牌型号PLC的通讯协议



### 远程掌控，高效省心

支持透传模式，运维人员可进行远程调试



### 断网不慌，断点续传数据无忧

离线后数据保存在本地，在线后继续上传，支持存储卡扩容



### 变化上传更省流量

省流模式支持变化上传，仅在数据产生变化时才上传数据，节省流量



### 协议丰富，设备畅联

支持MQTT/HTTP/OPC多种通信协议，实现设备与云端无缝数据传输



### 多网接入、任君选择

支持4G/WIFI/有线以太网等多种网络接入方式，适应各种网络应用环境

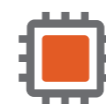
## 物联网 HMI



UH500W系列人机界面是亿维推出的物联网型HMI, 该系列支持物联网功能, 可以实现远程监控功能, 运维人员可进行远程调试, 无需工程师现场调试解决问题, 为智慧工业提供优质解决方案。



# UH 500W



### 高性能硬件

采用4核CPU, 主频高达1GHz, 可以运行更大的应用程序, 运行速度更快, 支持上百画面组态



### 在线更新、远程调试

支持透传模式, 运维人员可进行远程调试, 无需工程师现场调试解决问题



### 高分辨LED液晶屏

采用1024x600高分辨LED液晶屏, 显示更细腻、更清晰



### 抗干扰能力强

内置电源隔离模块, 有效避免由于突波产生而影响人机运行稳定性



### 变化上传更省流量

省流模式支持变化上传, 仅在数据产生变化时才上传数据, 节省流量



### 多网接入、任君选择

支持4G/WIFI/有线以太网等多种网络接入方式, 适应各种网络应用环境

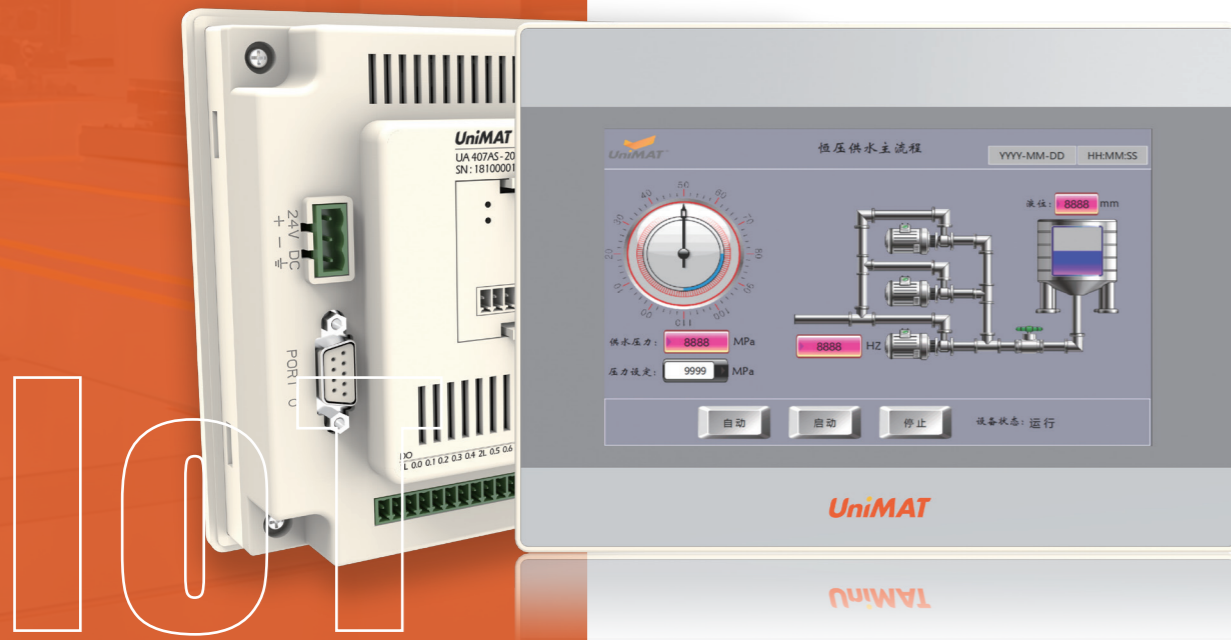
IIOT

# 物联网一体机

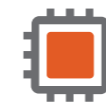


工业物联网一体机由亿维研发的一款极具创新性的产品，它集 PLC、HMI、工业互联网功能于一体。

该系列功能高度集成、安装空间要求小，具备优良的性价比。同时还可按需集成模拟量，为企业节省使用成本。助力生产迈向智能化、高效化与协同化，为工业自动化领域带来全新体验。



# UA 400W



## 高集成，高性价比

集HMI+PLC+物联网于一体，安装空间小且具备优良的性价比



## 自带物联网，一键上云

支持物联网功能，可实现设备远程操作，无需工程师现场调试解决问题



## 网口下载程序更便捷

可通过网口直接下载HMI程序，更便捷



## 自带模拟量，更省空间和成本

部分机型自带模拟量4AI/2AO，高度集成，节省空间和成本



## 编程环境多样

支持日系、欧系两种风格编程方式，适应不同客户需求



## 按需扩展，灵活配置

支持2块BD扩展板，灵活应对现场需求



# 成就亿维

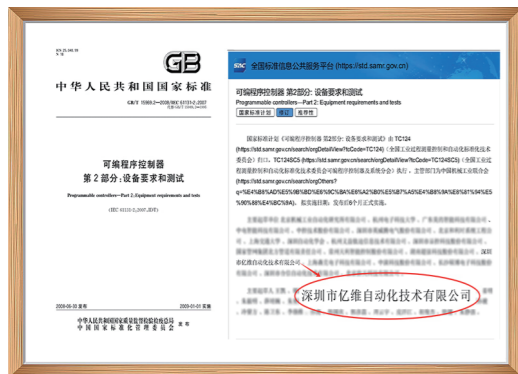
Achievements of UniMAT



难以计数的攻关与突破背后  
是二十年如一日扎根行业  
孜孜不倦地潜心探索  
亿维笃定前行, 成就不凡

# 品牌实力 荣誉见证

20年专注 更值得信赖



- 专精特新中小企业
- 国家级高新技术企业
- 可程序控制器国标制定者
- 双软企业
- 年度最具发展潜力品牌
- CMCD运动控制领域新产品奖
- CMCD运动控制领域创新技术奖
- 深圳工业互联网协会监事单位
- 第18届自动化年度评选工业智联奖
- 第16届自动化年度评选智造示范奖
- CMCD运动控制领域最具成长国内品牌



# 扎实耕行业

沉淀应用 助推企业国产化转型

## 01

### 暖通行业

适用于各种暖通空调系统的智能控制，如中央空调、风机盘管、空气处理机组、冷却塔等设备的监测与管理。通过高效的数据处理和通讯能力，可实现精准温控、湿度调节、空气质量监测等功能。



商业大厦



医院



学校



实验室



## 02

### 包装机械行业

适用于精确控制罐装、封口、贴标、分拣等多个关键生产环节，确保作业精度与效率。其强大的逻辑处理能力和快速响应时间，使得生产线更加灵活，显著提高了生产效率，满足食品、药品、化工产品到日化产品等多个方面的包装需求。



罐装机



贴标机



封口机



包装机



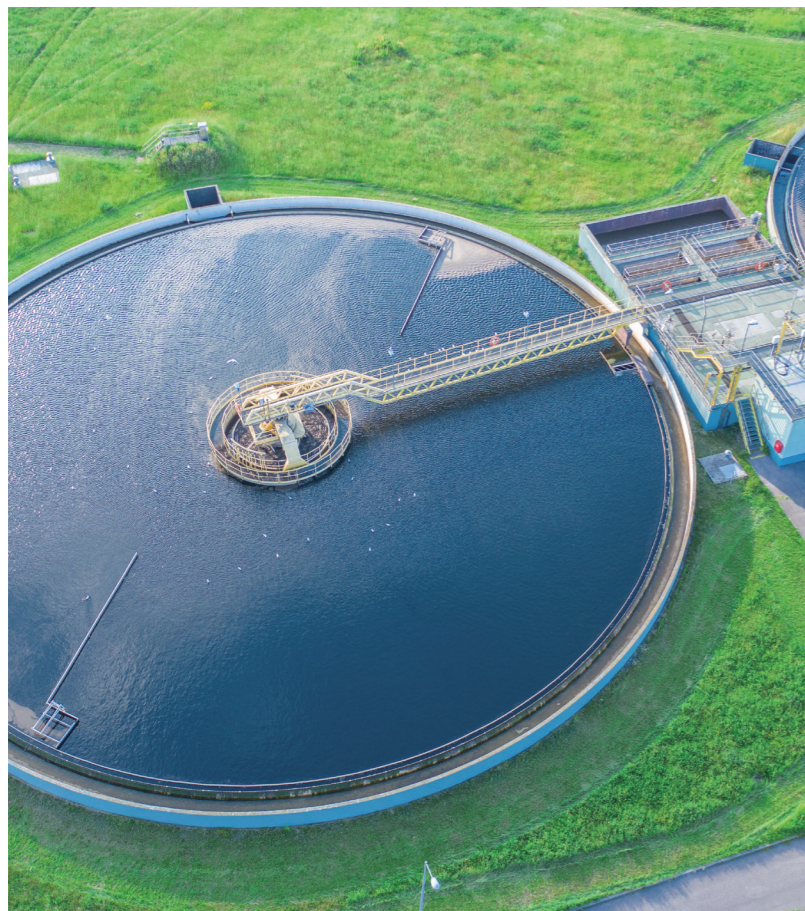
# 扎实耕行业

沉淀应用 助推企业国产化转型

## 03

### 水处理行业

适用于自来水处理、污水处理、反渗透系统、加药系统、过滤系统等，通过实现自动化控制和监控，提高水处理效率，确保水质安全，同时降低运营成本。



市政污水



住宅供水



农业灌溉



消防用水



## 04

### 其他应用行业

适用于冶金、物流、储能、塑机机械、矿山机械、汽车电子等多个行业——通用性与专业性的完美结合。

无论是对于精细化的生产流程，还是对于大规模的数据管理，我们都能提供精确、高效、可靠的解决方案，助力企业实现技术升级和数字化转型。



矿山机械



汽车制造



物流



冶金

# 实力造经典

创新驱动 见证非凡成就

PLC

HMI

IoT

PLC



## 天安门立体花坛布置项目

### 项目背景

2023年国庆期间, 10组以祝福祖国为主题的立体花坛亮相天安门广场及长安街沿线, 由于空间限制, 对花卉的浇灌要求更高。为了满足这一要求, 立体花坛采用了亿维的控制系统, 整个系统采用了少量多次喷洒的方式进行浇水。

**亿维产品:** 物联网数智化云平台 UN 200系列PLC UH 400系列HMI  
**方案效果:** 自动浇灌, 雾状喷洒; 手机监控, 空气湿度, 土壤湿度; 异常时, 自动短信、电话报警推送



## 平安财险大厦项目

### 项目背景

平安财险大厦是城市的地标性建筑, 对于大厦的智能化水平和能源效率有着极高的要求。一个高效、可靠且易于维护的供水与温控系统不仅要能够满足日常的运营需要, 还要能在紧急情况下保持稳定, 并且在能耗和成本效益之间取得平衡。

**亿维产品:** UN 200 SMART系列 PLC UH 500系列 HMI  
**方案效果:** 优化控制算法, 供水稳定  
入网BA系统, 集中控制或远程控制, 灵活高效



## 小米汽车高大空间供暖项目

### 项目背景

小米汽车超级工厂的自动化系统旨在实现高效、精密的生产流程, 其对车间内的温湿度等环境控制要求极为严格。亿维提供的高大空间供暖方案得以支持高效率和高品质的汽车生产流程, 同时确保系统的稳定性和能源的优化利用。

**亿维产品:** UN 124XP PLC UH 407 触摸屏  
**方案效果:** 助力实现节能减排, 精确环境控制, 为设备良好运行提供更稳定优质的工作环境。



## 深圳地铁14号线项目

### 项目背景

在深圳14号线项目中, 为确保供电系统的可靠性与效率, 我们采用了亿维UN SMART PLC作为控制核心, 并通过亿维物联网一体机实现数据状态监控与上传, 以提升运营智能化和远程管理能力。

**亿维产品:** UN 200 SMART系列 PLC UH 500系列 HMI  
**方案效果:** 应国产化需求使用亿维PLC与物联网产品应用在市政地铁项目, 长时间不间断运营, 产品质量与产品稳定性获得项目方认可。同时物联网一体机功能集成操作便捷, 为项目实施实现了降本增效。

# 扎根中国 服务全球

以国内市场为根基，业务范围覆盖全球，产品远销30多个国家和地区，  
拓展100+优质国内外代理商，持续提供稳定高效服务



- 俄罗斯 英国 •
- 意大利 摩洛哥 中东 •
- 印度 泰国 澳大利亚 •
- 美国 墨西哥 巴西 阿根廷 •
- ... ..

## 以客户为先 价值为导向

凭借过硬技术，成就客户价值。我们致力于打造可持续发展的合作伙伴关系。  
深耕行业20载，已服务了100+行业TOP企业，且近半数合作已超10年之久。



# 健全的服务体系 全面保障服务质量

最快0.5小时内,工程师为您提供远程技术支持



## 售前

### 免费选型支持

可协助客户输出控制方案并提供产品选型思路  
技术可到应用现场进行考察评估

### 免费样机借测

所有标准产品免费提供3个月的测试周期  
无需缴纳任何费用



## 售中

### 技术跟进保交付

技术紧跟应用项目实施

协助攻关工艺难点

确保项目顺利过渡交付



## 售后

### 三年保修 终身维护

UN 系列PLC  
承诺3年免费保修, 终身维护

### 终身迭代升级服务

完备的产品全生命周期管理,  
可根据您的应用场景需求迭代升级产品

### 快速响应 高效解决

依托于在全国健全的分销体系

可在第一时间赶赴客户现场解决售后问题

公司及分销商的技术支持

## 200 SMART PLC 产品选型表

### ○ UN 200 SMART标准型CPU

支持6个扩展模块, 1路485, 1路网口, 高速计数单相6\*200K, AB相4\*100K, ST机型支持运动控制

序号	订货号	产品描述
1	UN 288-1SR20-0AA0	CPU SR20, 12DI/8DO, 继电器输出, 220VAC电源输入
2	UN 288-1ST20-0AA0	CPU ST20, 12DI/8DO, 晶体管输出, 24VDC电源输入
3	UN 288-1SR30-0AA0	CPU SR30, 18DI/12DO, 继电器输出, 220VAC电源输入
4	UN 288-1ST30-0AA0	CPU ST30, 18DI/12DO, 晶体管输出, 24VDC电源输入
5	UN 288-1SR40-0AA0	CPU SR40, 24DI/16DO, 继电器输出, 220VAC电源输入
6	UN 288-1ST40-0AA0	CPU ST40, 24DI/16DO, 晶体管输出, 24VDC电源输入
7	UN 288-1SR60-0AA0	CPU SR60, 36DI/24DO, 继电器输出, 220VAC电源输入
8	UN 288-1ST60-0AA0	CPU ST60, 36DI/24DO, 晶体管输出, 24VDC电源输入
9	UN 288-1SR20XP-0AA0	CPU SR20XP, 12DI/8DO, 继电器输出, 220VAC电源输入, 4AI/2AO
10	UN 288-1ST20XP-0AA0	CPU ST20XP, 12DI/8DO, 晶体管输出, 24VDC电源输入, 4AI/2AO

### ○ UN 200 SMART精选型CPU

支持6个扩展模块, 2路485, 1路网口, 高速计数单相4\*60K, AB相1\*30K, 不支持运动控制

序号	订货号	产品描述
1	UN 288-1SR20E-0AA1	CPU SR20E, 12DI/8DO, 继电器输出, RS485*2, 220VAC电源输入
2	UN 288-1ST20E-0AA1	CPU ST20E, 12DI/8DO, 晶体管输出, RS485*2, 24VDC电源输入
3	UN 288-1SR30E-0AA1	CPU SR30E, 18DI/12DO, 继电器输出, RS485*2, 220VAC电源输入
4	UN 288-1ST30E-0AA1	CPU ST30E, 18DI/12DO, 晶体管输出, RS485*2, 24VDC电源输入
5	UN 288-1SR40E-0AA1	CPU SR40E, 24DI/16DO, 继电器输出, RS485*2, 220VAC电源输入
6	UN 288-1ST40E-0AA1	CPU ST40E, 24DI/16DO, 晶体管输出, RS485*2, 24VDC电源输入
7	UN 288-1SR60E-0AA1	CPU SR60E, 36DI/24DO, 继电器输出, RS485*2, 220VAC电源输入
8	UN 288-1ST60E-0AA1	CPU ST60E, 36DI/24DO, 晶体管输出, RS485*2, 24VDC电源输入
9	UN 288-1SR20E-XPA1	CPU SR20XPE, 12DI/8DO, 继电器输出, RS485*2, 220VAC电源输入, 4AI/2AO
10	UN 288-1ST20E-XPA1	CPU ST20XPE, 12DI/8DO, 晶体管输出, RS485*2, 24VDC电源输入, 4AI/2AO
11	UN 288-1SR30E-XPA1	CPU SR30XPE, 18DI/12DO, 继电器输出, RS485*2, 220VAC电源输入, 4AI/2AO
12	UN 288-1ST30E-XPA1	CPU ST30XPE, 18DI/12DO, 晶体管输出, RS485*2, 24VDC电源输入, 4AI/2AO

### ○ UN 200 SMART经济型CPU

不支持扩展模块, 支持SB卡, 支持TF卡下载, 1路485, 1路网口, 高速计数单相4\*60K, AB相1\*30K, 不支持万年历

序号	订货号	产品描述
1	UN 288-1SR20s-0AA1	CPU SR20s, 12DI/8DO, 继电器输出, 220VAC电源输入
2	UN 288-1SR30s-0AA1	CPU SR30s, 18DI/12DO, 继电器输出, 220VAC电源输入
3	UN 288-1SR40s-0AA1	CPU SR40s, 24DI/16DO, 继电器输出, 220VAC电源输入
4	UN 288-1SR60s-0AA1	CPU SR60s, 36DI/24DO, 继电器输出, 220VAC电源输入

## 200 SMART PLC 产品选型表

### ○ UN 200 SMART标准型数字量扩展

序号	订货号	产品描述
1	UN 288-2DE08-0AA0	EM DE08, 数字量输入模块, 8 x 24 V DC 输入
2	UN 288-2DE16-0AA0	EM DE16, 数字量输入模块, 16 x 24 V DC 输入
3	UN 288-2DR08-0AA0	EM DR08, 数字量输出模块, 8 x 继电器输出
4	UN 288-2DT08-0AA0	EM DT08, 数字量输出模块, 8 x 24 V DC 输出
5	UN 288-2QR16-0AA0	EM QR16, 数字量输出模块, 16 x 继电器输出
6	UN 288-2QT16-0AA0	EM QT16, 数字量输出模块, 16 x 24 V DC 输出
7	UN 288-2DR16-0AA0	EM DR16, 数字量输入/输出模块, 8 x 24 V DC 输入/8 x 继电器输出
8	UN 288-2DT16-0AA0	EM DT16, 数字量输入/输出模块, 8 x 24 V DC 输入/8 x 24 V DC 输出
9	UN 288-2DR32-0AA0	EM DR32, 数字量输入/输出模块, 16 x 24 V DC 输入/16 x 继电器输出
10	UN 288-2DT32-0AA0	EM DT32, 数字量输入/输出模块, 16 x 24 V DC 输入/16 x 24 V DC 输出

### ○ UN 200 SMART标准型模拟量扩展

序号	订货号	产品描述
1	UN 288-3AE04-0AA0	EM AE04, 模拟量输入模块, 4 输入
2	UN 288-3AE08-0AA0	EM AE08, 模拟量输入模块, 8 输入
3	UN 288-3AQ02-0AA1	EM AQ02, 模拟量输出模块, 2 输出
4	UN 288-3AQ04-0AA1	EM AQ04, 模拟量输出模块, 4 输出
5	UN 288-3AM03-0AA1	EM AM03, 模拟量输入/输出模块, 2 输入/1 输出
6	UN 288-3AM06-0AA1	EM AM06, 模拟量输入/输出模块, 4 输入/2 输出
7	UN 288-3AR02-0AA0	EM AR02, 热电阻输入模块, 2 通道
8	UN 288-3AR04-0AA0	EM AR04, 热电阻输入模块, 4 通道
9	UN 288-3AT04-0AA0	EM AT04, 热电偶输入模块, 4 通道
10	UN 288-3AT08-0AA0	EM AT08, 热电偶输入模块, 8 通道

### ○ UN 200 SMART BD扩展

序号	订货号	产品描述
1	UN 288-5CM01-0AA0	SB CM01, 通信信号板, RS485
2	UN 288-5BA01-0AA0	SB BA01, 电池信号板, 支持纽扣电池
3	UN 288-5AE01-0AA0	SB AE01, 模拟量输入信号板, 1路输入
4	UN 288-5AQ01-0AA0	SB AQ01, 模拟量输出信号板, 1路输出
5	UN 288-5DT04-0AA0	SB DT04, 数字量输入输出信号板, 2路输入2路晶体管输出
6	UN 288-5NG01-0AA0	miniBox, 支持三大运营商 4G Cat-1 网络, 内置eSIM, 支持实体SIM卡

### ○ UN 200 SMART 通讯接口模块

序号	订货号	产品描述
1	UN 155-1PN01-0AA0	IM 155, PN从站模块, 支持8个扩展模块

## 1200 PLC 产品选型表

### ○ 数字量扩展模块

序号	订货号	产品描述
1	UN221-1BF32-0XB0	SM 1221 数字量输入模块, 8 输入24V DC
2	UN221-1BH32-0XB0	SM 1221 数字量输入模块, 16 输入24V DC
3	UN222-1HF32-0XB0	SM 1222 数字量输出模块, 8 输出继电器
4	UN222-1BF32-0XB0	SM 1222 数字量输出模块, 8 输出24V DC
5	UN222-1HH32-0XB0	SM 1222 数字量输出模块, 16 输出继电器
6	UN222-1BH32-0XB0	SM 1222 数字量输出模块, 16 输出24V DC
7	UN223-1PH32-0XB0	SM 1223 数字量输入输出模块, 8 输入24V DC / 8 输出继电器
8	UN223-1BH32-0XB0	SM 1223 数字量输入输出模块, 8 输入24V DC / 8 输出24V DC
9	UN223-1PL32-0XB0	SM 1223 数字量输入输出模块, 16 输入24V DC / 16 输出继电器
10	UN223-1BL32-0XB0	SM 1223 数字量输入输出模块, 16 输入24V DC / 16 输出24V DC

### ○ 模拟量扩展模块

序号	订货号	产品描述
1	UN231-4HD32-0XB0	SM 1231 模拟量输入模块 4AI 13位分辨率
2	UN231-4HF32-0XB0	SM 1231 模拟量输入模块 8AI 13位分辨率
3	UN231-5PD32-0XB0	SM 1231 热电阻模块 4RTD 16位分辨率
4	UN231-5QD32-0XB0	SM 1231 热电偶 4TC 16位分辨率
5	UN231-5PF32-0XB0	SM 1231 热电阻模块 8RTD 16位分辨率
6	UN231-5QF32-0XB0	SM 1231 热电偶模块 8TC 16位分辨率
7	UN232-4HB32-0XB0	SM 1232 模拟量输出模块 2AO 14位分辨率
8	UN232-4HD32-0XB0	SM 1232 模拟量输出模块 4AO 14位分辨率
9	UN234-4HE32-0XB0	SM 1234 模拟量输入输出模块 4AI / 2AO

## 300 PLC 产品选型表

### ○ UN300 数字量模块

序号	订货号	产品描述
1	UN 321-1BH02-0AA0	SM321 16DI, 24VDC
2	UN 321-1BL00-0AA0	SM321 32DI, 24VDC
3	UN 322-1BF01-0AA0	SM322 8DO, 24VDC 2A
4	UN 322-1BH01-0AA0	SM322 16DO, 24VDC 0.5A
5	UN 322-1HH01-0AA0	SM322 16DO, 继电器 2A
6	UN 322-1BL00-0AA0	SM322 32DO, 24VDC 0.5A
7	UN 323-1BL00-0AA0	SM323 16DI/16DO DC/DC 0.5A

### ○ UN300 模拟量模块

序号	订货号	产品描述
1	UN 331-1KF02-0AB0	SM331 8AI, 电流/电压/热电阻
2	UN 331-7KF02-0AB0	SM331 8AI, 全功能
3	UN 331-7PF01-0AB0	SM331 8RTD, 热电阻
4	UN 331-7PF11-0AB0	SM331 8TC, 热电偶
5	UN 332-5HD01-0AB0	SM332 4AO, 12 位
6	UN 332-5HF00-0AB0	SM332 8AO, 12 位

### ○ UN300 通讯接口模块

序号	订货号	产品描述
1	UN 153-1AA03-0XB0	ET200M, IM153-1
2	UN 341-1CH02-0XE0	CP341 RS484/422 MODBUS通讯模块

### ○ UN300 适配器

序号	订货号	产品描述
1	UN 972-0CB20-0XA0	USB-MPI/DP适配器
2	UN 972-0CA23-0XA0	RS232-MPI串口连屏适配器

### ○ UN300 电源

序号	订货号	产品描述
1	UN 307-1EA01-0AA0	PS307 5A 电源
2	UN 307-1KA01-0AA0	PS307 10A 电源

## 300 PLC 产品选型表

### ○ UN300附件产品

序号	订货号	产品描述
1	UN 390-1AB60-0AA0	安装导轨 160毫米
2	UN 390-1AD20-0AA0	安装导轨 320毫米
3	UN 390-1AE80-0AA0	安装导轨 483毫米
4	UN 390-1AF30-0AA0	安装导轨 530毫米
5	UN 390-1AJ30-0AA0	安装导轨 830毫米
6	UN 972-0BA12-0XA0	PROFIBUS总线连接器90度出线无编程口
7	UN 972-0BB12-0XA0	PROFIBUS总线连接器90度出线有编程口
8	UN 972-0BA41-0XA0	PROFIBUS总线连接器35度出线无编程口
9	UN 972-0BB41-0XA0	PROFIBUS总线连接器35度出线有编程口
10	UN 392-1AJ00-0AA0	20针前连接器 螺钉型
11	UN 392-1AM00-0AA0	40针前连接器 螺钉型
12	UN 830-0EH10-0AA0	PROFIBUS总线电缆 紫色两芯屏蔽双绞线
13	UN 840-2AH10-0AA0	PROFINET总线电缆 绿色屏蔽线

## 200 PLC 产品选型表

### ○ UN 200 CPU

序号	订货号	产品描述
1	UN 214-1AD23-0XB8	CPU224 DC/DC/DC, 20K程序/10K数据, 14DI/10DO晶体管, 24V DC供电
2	UN 214-1BD23-0XB8	CPU224 AC/DC/RLY, 20K程序/10K数据, 14DI/10DO继电器, 220V AC供电
3	UN 214-2AD23-0XB0	CPU224XP DC/DC/DC, 20K程序/10K数据, 14DI/10DO晶体管, 集成2AI/1AO, 24V DC供电
4	UN 214-2BD23-0XB0	CPU224XP AC/DC/RLY, 20K程序/10K数据, 14DI/10DO继电器, 集成2AI/1AO, 220V AC供电
5	UN 216-2AD23-0XB8	CPU226 DC/DC/DC, 24K程序/10K数据, 24DI/16DO晶体管, 24V DC供电
6	UN 216-2BD23-0XB8	CPU226 AC/DC/RLY, 24K程序/10K数据, 24DI/16DO继电器, 220V AC供电
7	UN 284-3AD23-0XB0	CPU284 DC/DC/DC, 1个自由口, 20K程序/10K数据, 14DI/10DO晶体管, 24V DC供电
8	UN 284-3BD23-0XB0	CPU284 AC/DC/RLY, 1个自由口, 20K程序/10K数据, 14DI/10DO继电器, 220V AC供电

### ○ UN 200 数字量模块

序号	订货号	产品描述
1	UN 221-1BF22-0XA0	EM221 8DI, 24VDC
2	UN 221-1BH22-0XA0	EM221 16DI, 24VDC
3	UN 221-1BL22-0XA0	EM221 32DI, 24VDC
4	UN 222-1BF22-0XA0	EM222 8DO, 24VDC
5	UN 222-1HF22-0XA0	EM222 8DO, 继电器
6	UN 222-1BH22-0XA0	EM222 16DO, 24VDC
7	UN 222-1HH22-0XA0	EM222 16DO, 继电器
8	UN 222-1BL22-0XA0	EM222 32DO, 24VDC
9	UN 223-1BF22-0XA0	EM223 4DI/4DO, 24VDC
10	UN 223-1HF22-0XA0	EM223 4DI/4DO, 24VDC/继电器
11	UN 223-1BH22-0XA0	EM223 8DI/8DO, 24VDC
12	UN 223-1PH22-0XA0	EM223 8DI/8DO, 24VDC/继电器
13	UN 223-1BL22-0XA0	EM223 16DI/16DO, 24VDC
14	UN 223-1PL22-0XA0	EM223 16DI/16DO, 24VDC/继电器

### ○ UN200 通讯及接口模块

序号	订货号	产品描述
1	UN 277-0AA22-0XA0	EM277 PROFIBUS-DP通信扩展
2	UN 260-1AA00-0XA0	IM260 PROFIBUS-DP分布式IO扩展模块
3	UN 267-0AA00-0XA0	IM267 PROFINET 从站接口模块

## 200 PLC 产品选型表

### ○ UN 200 模拟量模块

序号	订货号	产品描述
1	UN 231-0HC22-0XA0	EM231 4AI, 12 位
2	UN 231-0HF22-0XA0	EM231 8AI, 14 位
3	UN 231-0HH32-0XA0	EM231 8AI, 14位 VW地址
4	UN 231-7PB22-0XA0	EM231 2RTD 热电阻
5	UN 231-7PC22-0XA0	EM231 4RTD 热电阻
6	UN 231-7PD22-0XA0	EM231 4TC热电偶
7	UN 231-7PH22-0XA0	EM231 8TC热电偶 VW地址
8	UN 231-7PF22-0XA0	EM231 8TC热电偶
9	UN 231-7PL22-0XA0	EM231 16TC 热电偶 VW地址
10	UN 232-0HB22-0XA0	EM232 2AO 12位
11	UN 232-0HD22-0XA0	EM232 4AO 12 位
12	UN 235-0KD22-0XA0	EM235 4AI/1AO 12 位
13	UN 231-7HC22-0XA0	EM231 4AI x 16位高精度模拟量模块

### ○ UN120/UN200 适配器产品

序号	订货号	产品描述
1	UN 901-3CB30-0XA0	RS232串口PPI适配器
2	UN 901-3DB30-0XA0	USB-PPI编程适配器
3	UN 901-3EB10-0XA0	UNNET-PPI以太网转PPI适配器
4	UN 290-6AA20-0XA0	UN200总线延长线0.8米
5	UN 291-8GF23-0XA0	UN120L/UN200存储卡
6	UN 291-8BA20-0XA0	UN120L/UN200电池卡
7	UN 291-8BM20-0XA0	UN120L/UN200电池存储卡

### ○ UN120/UN200电源

序号	订货号	产品描述
1	UN 207-1CB20-0AA0	UN207 24VDC/2.5A 电源

## 120 PLC 产品选型表

### ○ UN 120L CPU

序号	订货号	产品描述
1	UN 122-1AA23-0XB8	CPU 122-1Q DC/DC/DC, 6K程序/2K数据, 8DI/6DO晶体管, 不支持扩展
2	UN 122-1BA23-0XB8	CPU 122-1R AC/DC/RLY, 6K程序/2K数据, 8DI/6DO继电器, 不支持扩展
3	UN 122-1BA30-0XB8	CPU 122-1R AC/DC/RLY, 6K程序/2K数据, 8DI/8DO继电器, 不支持扩展
4	UN 124-1AD23-0XB8	CPU 124-1Q DC/DC/DC, 16K程序/10K数据, 14DI/10DO晶体管, 支持4个扩展模块
5	UN 124-2AD23-0XB8	CPU 124-2Q DC/DC/DC, 16K程序/10K数据, 14DI/10DO晶体管, 支持4个扩展模块
6	UN 124-1BD23-0XB8	CPU 124-1R DC/DC/RLY, 16K程序/10K数据, 14DI/10DO继电器, 支持4个扩展模块
7	UN 124-2BD23-0XB8	CPU 124-2R DC/DC/RLY, 16K程序/10K数据, 14DI/10DO继电器, 支持4个扩展模块
8	UN 124-1BB23-0XB8	CPU 124-1R AC/DC/RLY, 16K程序/10K数据, 14DI/10DO继电器, 支持4个扩展模块
9	UN 124-2BB23-0XB8	CPU 124-2R AC/DC/RLY, 16K程序/10K数据, 14DI/10DO继电器, 支持4个扩展模块
10	UN 124-2CD23-0XB8	CPU 124XP-2Q DC/DC/DC, 16K程序/10K数据, 12DI/8DO晶体管, 集成4AI/2AO, 支持4个扩展模块
11	UN 124-2DD23-0XB8	CPU 124XP-2R DC/DC/RLY, 16K程序/10K数据, 12DI/8DO继电器, 集成4AI/2AO, 支持4个扩展模块
12	UN 124-2DB23-0XB8	CPU 124XP-2R AC/DC/RLY, 16K程序/10K数据, 10DI/8DO继电器, 集成4AI/2AO, 支持4个扩展模块
13	UN 124-2AE23-0XB8	CPU 124E-2Q DC/DC/DC, 集成以太网, 16K程序/10K数据, 14DI/10DO晶体管, 支持7个扩展模块
14	UN 124-2BE23-0XB8	CPU 124E-2R AC/DC/RLY, 集成以太网, 16K程序/10K数据, 14DI/10DO继电器, 支持7个扩展模块
15	UN 124-2CE23-0XB8	CPU 124XPE-2Q DC/DC/DC, 集成以太网, 16K程序/10K数据, 10DI/8DO继电器, 集成4AI/2A, 支持7个扩展模块
16	UN 124-2DE23-0XB8	CPU 124XPE-2R AC/DC/RLY, 集成以太网, 16K程序/10K数据, 10DI/8DO继电器, 集成4AI/2A, 支持7个扩展模块
17	UN 126-2BD23-0XB8	CPU 126-2R AC/DC/RLY, 24K程序/10K数据, 24DI/16DO继电器, 支持7个扩展模块
18	UN 126-2AE23-0XB8	CPU 126E-2Q DC/DC/DC, 集成以太网, 18K程序/10K数据, 24DI/16DO晶体管, 支持7个扩展模块
19	UN 126-2BE23-0XB8	CPU 126E-2R AC/DC/RLY, 集成以太网, 18K程序/10K数据, 24DI/16DO继电器, 支持7个扩展模块

### ○ UN 120L 模拟量模块

序号	订货号	产品描述
1	UN 131-0HC22-0XA8	EM131 4AI, 12 位
2	UN 131-0HF22-0XA8	EM131 8AI, 14位
3	UN 131-0HH32-0XA8	EM131 8AI, 14位 VW地址
4	UN 131-7PB22-0XA8	EM131 2RTD 热电阻
5	UN 131-7PC22-0XA8	EM131 4RTD 热电阻
6	UN 131-7PD22-0XA8	EM131 4TC 热电偶
7	UN 131-7PF22-0XA8	EM131 8TC 热电偶
8	UN 131-7PH22-0XA8	EM131 8TC 热电偶 VW地址
9	UN 131-7PL22-0XA8	EM131 16TC 热电偶 VW地址
10	UN 132-0HB22-0XA8	EM132 2AO 12 位
11	UN 132-0HD22-0XA8	EM132 4AO 12 位
12	UN 135-0KD22-0XA8	EM135 4AI/1AO 12 位

## 120 PLC 产品选型表

### ○ UN 120L 数字量模块

序号	订货号	产品描述
1	UN 121-1BF22-0XA8	EM121 8DI, 24VDC
2	UN 121-1BH22-0XA8	EM121 16DI, 24VDC
3	UN 121-1BL22-0XA8	EM121 32DI, 24VDC
4	UN 122-1BF22-0XA8	EM122 8DO, 24VDC
5	UN 122-1HF22-0XA8	EM122 8DO, 继电器
6	UN 122-1BH22-0XA8	EM122 16DO, 24VDC
7	UN 122-1HH22-0XA8	EM122 16DO, 继电器
8	UN 122-1BL22-0XA8	EM122 32DO, 24VDC
9	UN 123-1BF22-0XA8	EM123 4DI/4DO, 24VDC
10	UN 123-1HF22-0XA8	EM123 4DI/4DO, 24VDC/继电器
11	UN 123-1BH22-0XA8	EM123 8DI/8DO, 24VDC
12	UN 123-1PH22-0XA8	EM123 8DI/8DO, 24VDC/继电器
13	UN 123-1BL22-0XA8	EM123 16DI/16DO, 24VDC
14	UN 123-1PL22-0XA8	EM123 16DI/16DO, 24VDC/继电器

## UH系列HMI 产品选型表

### ○ UH400系列

序号	订货号	产品描述
1	UH404-2AU01-0AA0	4.3寸屏, 24V DC供电, 2个串口RS485/RS232
2	UH404-2EU01-0AA0	4.3寸屏, 24V DC供电, 2个串口RS485/RS232, 支持以太网
3	UH407-4AU01-0AA0	7寸屏, 24V DC供电, 3个串口RS485/RS232/RS422
4	UH407-4EU01-0AA0	7寸屏, 24V DC供电, 3个串口RS485/RS232/RS422, 支持以太网
5	UH410-4EU01-0AA0	10寸屏, 24V DC供电, 3个串口RS485/RS232/RS422, 支持以太网
6	UH405-1AU01-0AA0	5寸屏, 24V DC供电, 1个串口RS485

### ○ UH500A系列

序号	订货号	产品描述
1	UH507-1AU01-0AA8	7寸屏, 24V DC供电, 2个串口RS485/RS232
2	UH507-4EU01-0AA8	7寸屏, 24V DC供电, 2个串口RS485/RS232, 支持以太网
3	UH510-1AU01-0AA8	10寸屏, 24V DC供电, 2个串口RS485/RS232
4	UH510-4EU01-0AA8	10寸屏, 24V DC供电, 2个串口RS485/RS232, 支持以太网



## 物联网产品 产品选型表

### ○ UBOX物联网网关产品

序号	订货号	产品描述
1	UBox-4G-H	24V DC供电, 2个网口, 3个串口RS485/RS232/RS485, 支持4G卡联网(金属外壳)
2	UBox-4G	24V DC供电, 2个网口, 3个串口RS485/RS232/RS485, 支持4G卡联网
3	UBox-wifi	24V DC供电, 2个网口, 3个串口RS485/RS232/RS485, 支持wifi联网
4	UBox-WAN	24V DC供电, 2个网口, 3个串口RS485/RS232/RS485, 支持网线联网
5	UBox-4G-3L	24V DC供电, 3个网口, 支持4G卡联网
6	UBox-4G-GPS	24V DC供电, 2个网口, 3个串口RS485/RS232/RS485, 支持4G卡联网
7	UBox-4G-DATA	24V DC供电, 2个网口, 2个串口RS485/RS232, 支持4G卡联网, 仅支持远程数据监控
8	UBox-4G-VPN	24V DC供电, 2个网口, 2个串口RS485/RS232, 支持4G卡联网, 仅支持远程上下载

### ○ UH500W物联网屏

序号	订货号	产品描述
1	UH507W-34G01-0AA0	7寸屏, 24V DC供电, 1个网口, 3个串口RS485/RS232/RS422, 支持4G卡联网
2	UH507W-3WF01-0AA0	7寸屏, 24V DC供电, 1个网口, 3个串口RS485/RS232/RS422, 支持wifi联网
3	UH507W-3WA01-0AA0	7寸屏24V DC供电, 1个网口, 3个串口RS485/RS232/RS422, 支持网线联网
4	UH510W-34G01-0AA0	10寸屏, 24V DC供电, 1个网口, 3个串口RS485/RS232/RS422, 支持4G卡联网
5	UH510W-3WF01-0AA0	10寸屏, 24V DC供电, 1个网口, 3个串口RS485/RS232/RS422, 支持wifi联网
6	UH510W-3WA01-0AA0	10寸屏, 24V DC供电, 1个网口, 3个串口RS485/RS232/RS422, 支持网线联网

### ○ 物联网一体机

序号	订货号	产品描述
1	UA 407W-WA-24RDM-X/N	7寸屏, 24VDC供电, 1个网口, 14DI/10DO继电器
2	UA 407W-WA-18RAM-X/N	7寸屏, 24VDC供电, 1个网口, 10DI/8DO继电器, 4AI/2AO, 电流输入
3	UA 407W-WA-24TDM-X/N	7寸屏, 24VDC供电, 1个网口, 14路数字量输入10路晶体管输出
4	UA 407W-WA-18TAM-X/N	7寸屏, 24VDC供电, 1个网口, 10路数字量输入8路晶体管输出, 4AI/2AO, 电流输入

### ○ 附件

序号	订货号	产品描述
1	SIM-YD-1G	物联网网卡, 4G全网通, 1G流量

## 物联网产品 产品选型表

### ○ 物联网一体机BD扩展板

序号	订货号	产品描述
1	UA-6DI-BD	6DI, 24V DC
2	UA-6DOT-BD	6DO, 晶体管, 0.5A
3	UA-2DI/4DOT-BD	2DI, 24VDC;4DO, 晶体管, 0.5A
4	UA-4AI-BD	4AI, 16位, 电流型输入, VW地址
5	UA-2AI/1AO-BD	2AI, 12位, 电压型输入, VW地址; 1AO, 12位, +10V, VW地址
6	UA-2AO-BD	2AO, 12位电压型输出, 11位电流型输出
7	UA-2RTD-BD	2RTD, 热电阻, Pt100/Pt200/Pt1000/Ni1000, VW地址
8	UA-1AI/1RTD-BD	1AI, 12位, 电流型输入, VW地址; 1RTD, 热电阻, Pt100, VW地址
9	UA-RS485-BD	RS485隔离串口, 内置终端电阻和接地